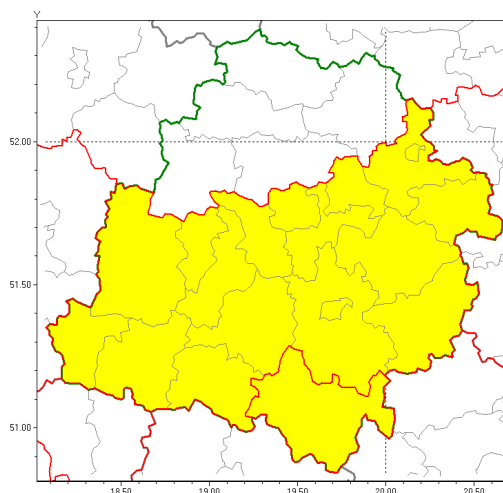




Zasięg ostrzeżenia w województwie

Silny wiatr



Ostrzeżenie meteorologiczne Nr 22

Nazwa biura	IMGW-PIB Biuro Prognoz Meteorologicznych w Poznaniu
Zjawisko/stopień zagrożenia	Silny wiatr/ 1
Obszar	województwo łódzkie powiat radomszczański
Ważność	od godz. 23:00 dnia 10.03.2019 do godz. 04:00 dnia 11.03.2019
Przebieg	Przewiduje się wystąpienie silnego wiatru o średniej prędkości od 30 km/h do 45 km/h, w porywach miejscami do 80 km/h z zachodu i północnego zachodu.
Prawdopodobieństwo wystąpienia zjawiska(%)	90%
Uwagi	Brak.
Dyrektor synoptyk IMGW-PIB	Lech Buchert
Godzina i data wydania	godz. 13:19 dnia 10.03.2019
SMS	IMGW-PIB OSTRZEŻENIE: WIATR/1 łódzkie/radomszczański od 23:00/10.03 do 04:00/11.03.2019 prędkość do 45 km/h, porywy do 80 km/h, W i NW.

Opracowanie niniejsze i jego format, jako przedmiot prawa autorskiego podlega ochronie prawnej, zgodnie z przepisami ustawy z dnia 4 lutego 1994r o prawie autorskim i prawach pokrewnych (dz. U. z 2006 r. Nr 90, poz. 631 z późn. zm.).

Wszelkie dalsze udostępnianie, rozpowszechnianie (przedruk, kopiowanie, wiadomości sms) jest dozwolone wyłącznie w formie dosłownej z bezwzględnym wskazaniem źródła informacji tj. IMGW-PIB.