



Instytut Meteorologii i Gospodarki Wodnej - Państwowy Instytut Badawczy

Biuro Prognoz Meteorologicznych w Poznaniu

60-594 Poznań ul. Dąbrowskiego 174 /176

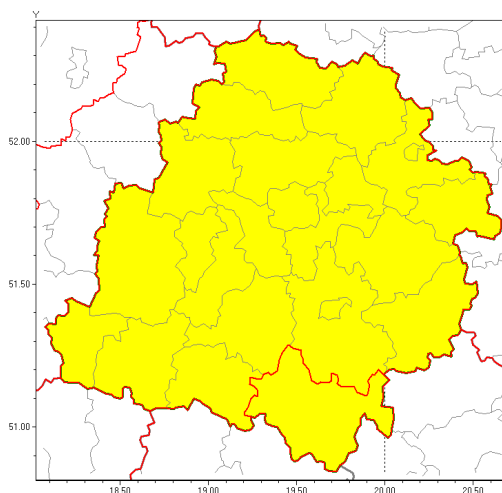
tel: 61 8495150

email: meteo.poznan@imgw.pl

www: www.imgw.pl

Zasięg ostrzeżenia w województwie

Silna mgła



Ostrzeżenie meteorologiczne Nr 71

Nazwa biura	IMGW-PIB Biuro Prognoz Meteorologicznych w Poznaniu
Zjawisko/stopień zagrożenia	Silna mgła/ 1
Obszar	województwo łódzkie powiat radomszczański
Ważność	od godz. 23:00 dnia 22.10.2019 do godz. 10:00 dnia 23.10.2019
Przebieg	Prognozuje się na przeważającym obszarze gęste mgły ograniczające widzialność poniżej 200 m.
Prawdopodobieństwo wystąpienia zjawiska(%)	80%
Uwagi	Brak.
Dyrektor synoptyk IMGW-PIB	Magdalena Muszyńska-Karbowska
Godzina i data wydania	godz. 12:56 dnia 22.10.2019
SMS	IMGW-PIB OSTRZEŻENIE: MGŁA/1 łódzkie/radomszczański od 23:00/22.10 do 10:00/23.10.2019 widzialność poniżej 200 m.

Opracowanie niniejsze i jego format, jako przedmiot prawa autorskiego podlega ochronie prawnej, zgodnie z przepisami ustawy z dnia 4 lutego 1994r o prawie autorskim i prawach pokrewnych (dz. U. z 2006 r. Nr 90, poz. 631 z późn. zm.).

Wszelkie dalsze udostępnianie, rozpowszechnianie (przedruk, kopiowanie, wiadomości sms) jest dozwolone wyłącznie w formie dosłownej z bezwzględnym wskazaniem źródła informacji tj. IMGW-PIB.