

GEZ

KARTA ADRESOWA ZABYTKU NIERUCHOMEGO

3. Miejscowość

DZIEPÓŁĆ

1. Nazwa

Strefa ochrony układu przestrzennego obejmująca fragment założenia dworsko – parkowego wraz z aleją dojazdową, zespół dawnego kościoła ewangelickiego, pojedyncze zabudowania historyczne wsi.

2. Czas powstania

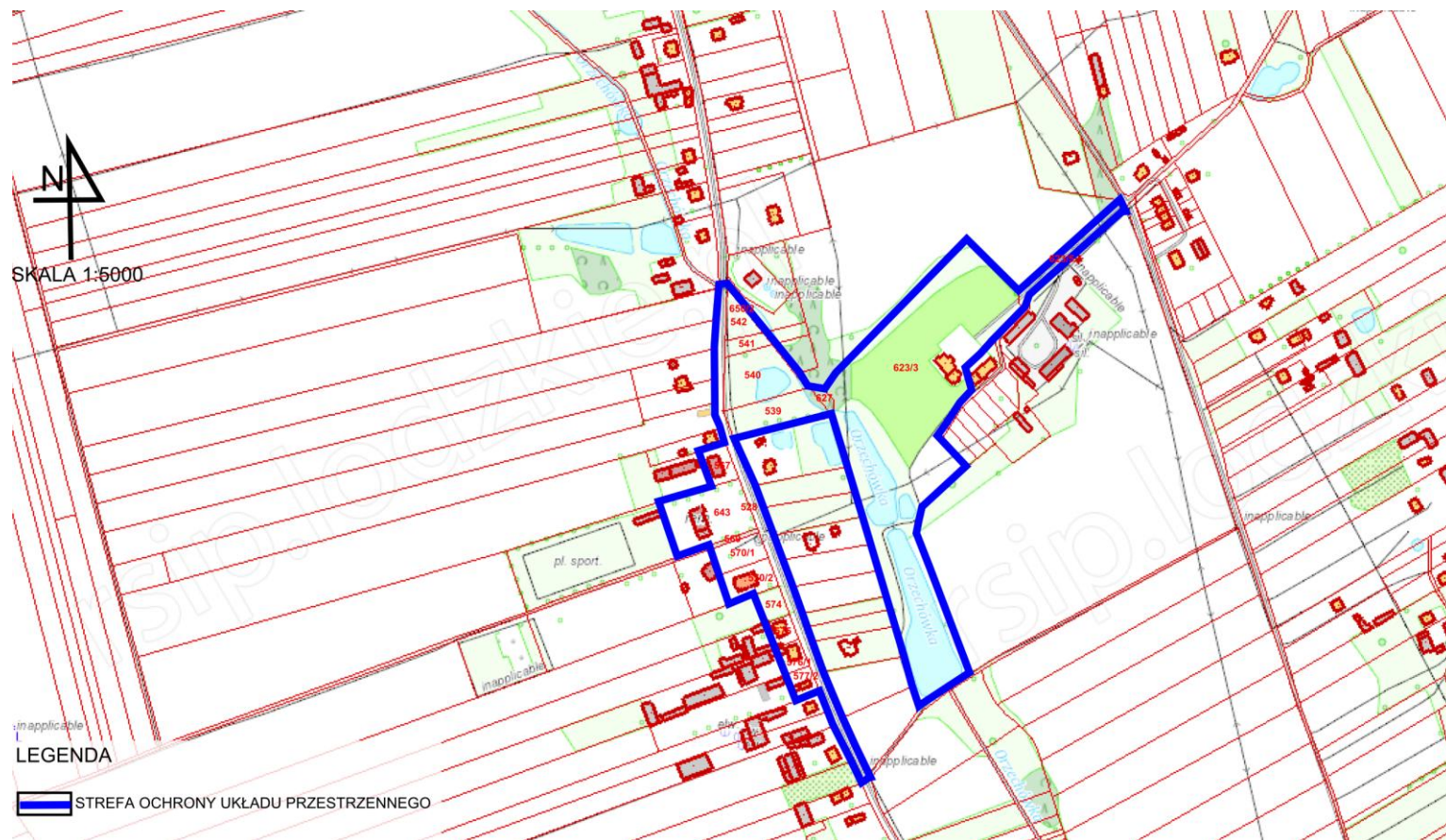
XVI w.

8. Fotografia z opisem wskazującym orientację albo mapa z zaznaczonym stanowiskiem archeologicznym

4. Adres

Dziepółć

Działki nr: 577/2, 576/1, 575, 574, 570/2, 570/1, 569, 643, 567, 528, 539, 540, 541, 542, 650, 627, 623/3, 623/5



5. Przynależność administracyjna

województwo **łódzkie**

powiat **radomszczański**

gmina **Radomsko**

6. Formy ochrony

Gminna ewidencja zabytków

7. Opracowanie karty (autor, data i podpis)

Teresa Brzozowska
listopad 2020 r.