

KARTA ADRESOWA ZABYTKU NIERUCHOMEGO

GEZ

3. Miejscowość

1. Nazwa

Strefa ochrony układu przestrzennego obejmująca założenie dworsko – parkowo – folwarczne, zespół kościoła.

2. Czas powstania

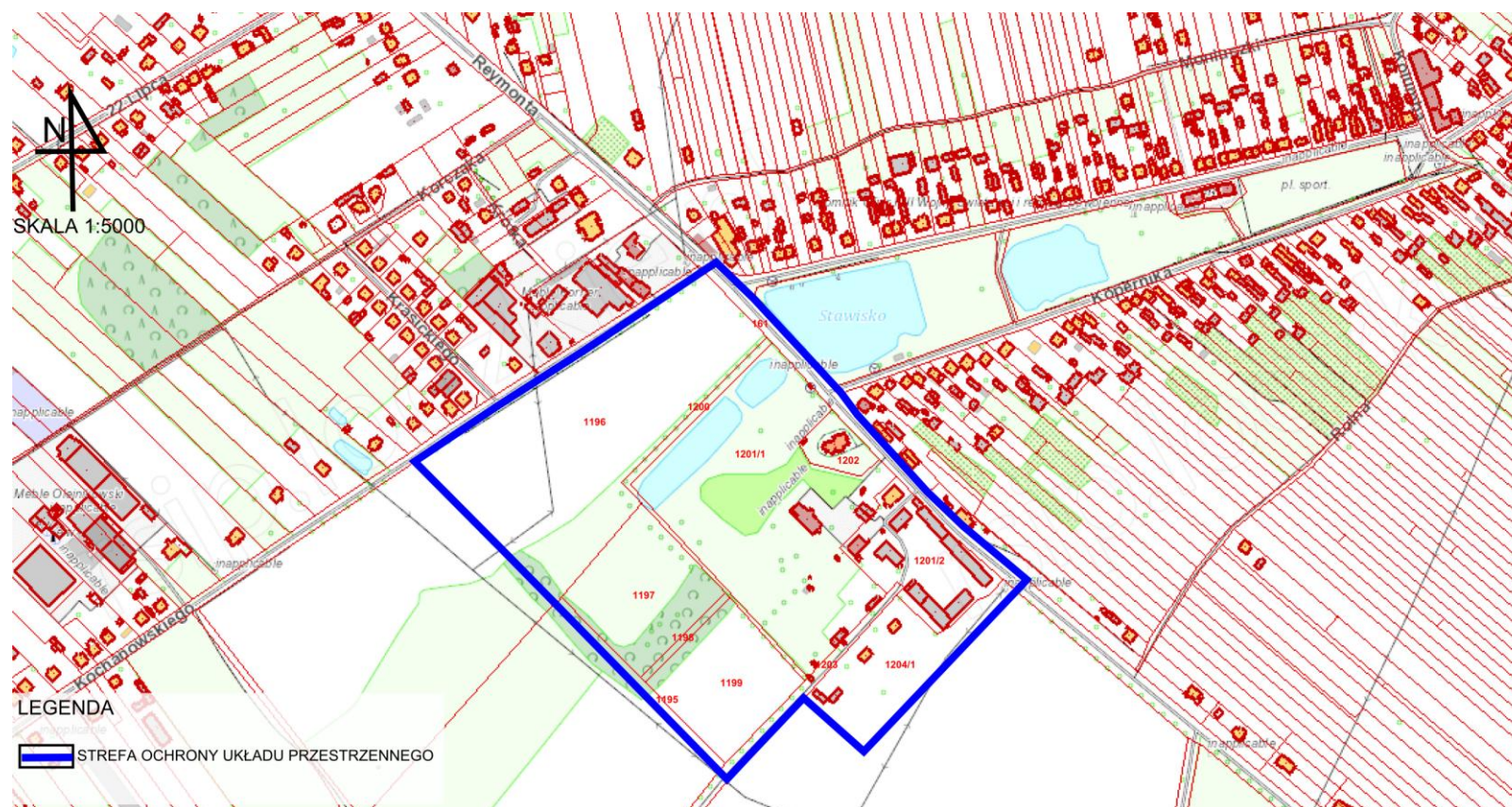
XVII w.

STRZAŁKÓW

8. Fotografia z opisem wskazującym orientację albo mapa z zaznaczonym stanowiskiem archeologicznym

4. Adres

Strzałków
Działki nr: 161, 1195, 1196, 1197, 1198, 1199, 1200, 1201/1, 1201/2, 1202, 1203, 1204/1



5. Przynależność administracyjna

województwo **łódzkie**

powiat **radomszczański**

gmina **Radomsko**

6. Formy ochrony

Gminna ewidencja zabytków

7. Opracowanie karty (autor, data i podpis)

Teresa Brzozowska
listopad 2020 r.