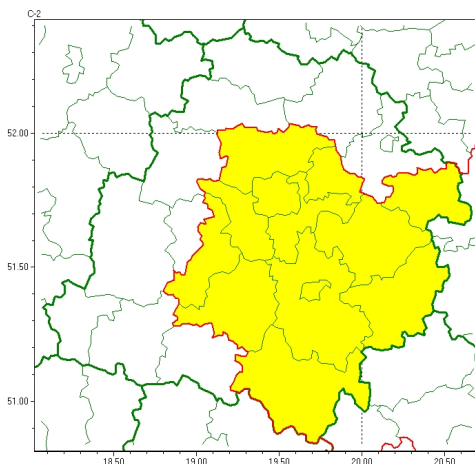




### Zasięg ostrzeżeń w województwie

Oblodzenie  
2024-02-08 12:39



**WOJEWÓDZTWO ŁÓDZKIE**  
**OSTRZEŻENIA METEOROLOGICZNE ZBIORCZO NR 41**  
**WYKAZ OBLODZENIA W WOJEWÓDZTWIE**  
**o godz. 12:39 dnia 08.02.2024**

Zjawisko/Stopień zagrożenia	Oblodzenie/1
Obszar (w nawiasie numer ostrzeżenia dla powiatu)	powiaty: bełchatowski(21), brzeziński(21), łaski(18), łódzki wschodni(21), Łódź (21), opoczyński(24), pabianicki(18), piotrkowski(23), Piotrków Trybunalski(23), radomszczański(22), rawski(19), tomaszowski(23), zgierski(20)
Ważność	od godz. 21:00 dnia 08.02.2024 do godz. 09:00 dnia 09.02.2024
Prawdopodobieństwo	80%
Przebieg	Prognozuje się zamarzanie mokrej nawierzchni dróg i chodników po opadach deszczu ze mżawką i mokrego śniegu powodujących ceich oblodzenie. Temperatura minimalna około 0°C, temperatura minimalna przy gruncie około -1°C.
SMS	IMGW-PIB OSTRZEŻENIA: OBLODZENIE/1 łódzkie (13 powiatów) od 21:00/08.02 do 09:00/09.02.2024 temp. min. około 0 st. przy gruncie około -1 st., lisko. Dotyczy powiatów: bełchatowski, brzeziński, łaski, łódzki wschodni, Łódź, opoczyński, pabianicki, piotrkowski, Piotrków Trybunalski, radomszczański, rawski, tomaszowski i zgierski.
RSO	Woj. łódzkie (13 powiatów), IMGW-PIB wydał ostrzeżenie pierwszego stopnia o oblodzeniu
Uwagi	Brak.

Opracowanie niniejsze i jego format, jako przedmiot prawa autorskiego podlega ochronie prawnej, zgodnie z przepisami ustawy z dnia 4 lutego 1994r o prawie autorskim i prawach pokrewnych (dz. U. z 2006 r. Nr 90, poz. 631 z późn. zm.).

Wszelkie dalsze udostępnianie, rozpowszechnianie (przedruk, kopiowanie, wiadomości sms) jest dozwolone wyłącznie w formie dosłownej z bezwzględnym wskazaniem źródła informacji tj. IMGW-PIB.